

花粉ガード加工

ポルテクト® Poltect

花粉が衣類表面に
付きにくい!!
落ちやすい!!

洗濯OK!!
繰り返し洗濯しても
機能維持

環境に
やさしい!!
ホルマリン系
樹脂は不使用

花粉症対策には衣服等に付着した花粉を家の中に持ち込まないことが重要です。

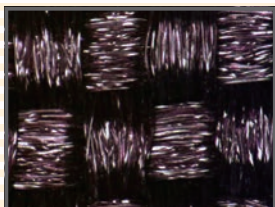
花粉ガード加工「ポルテクト®」で繊維表面に花粉が付きにくく、そして落ちやすくなります。

付きにくさ評価

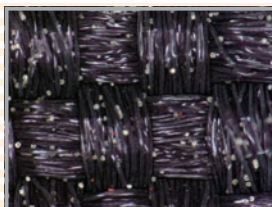
● 評価方法

サンプル瓶にスギ花粉と生地を入れ、10分間振り混ぜたのち、顕微鏡で生地表面を観察。(自社法)

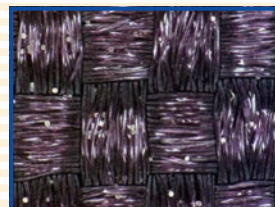
評価前



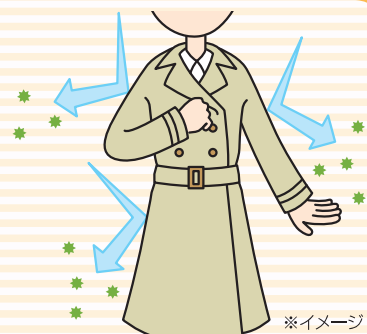
評価後



未加工布



ポルテクト®



※イメージ

「ポルテクト®」は
花粉が付きにくい!

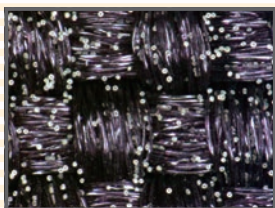
「ポルテクト®」は繰り返し洗濯しても、花粉が付きにくく落ちやすい性能を保持します。

落ちやすさ評価

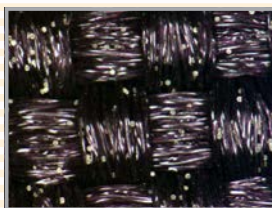
● 評価方法

生地にスギ花粉を均一に振りまき、その後軽く叩いて生地表面を顕微鏡で観察。(自社法)

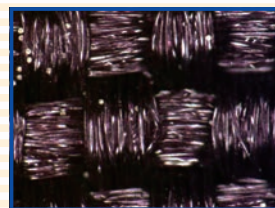
評価前



評価後



未加工布



ポルテクト®



※イメージ

「ポルテクト®」は花粉が
付いても落ちやすい!

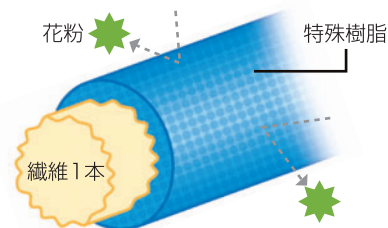
ポルテクト®
花粉ガード加工

シャツ、
アウターに!!

▲加工に際しては素材に対する
事前チェックが必要です。

「ポルテクト®」とは?

スギ花粉等による花粉症対策には、マスク・眼鏡等で花粉をガードするだけでなく、衣服等に付着した花粉を屋内に持ち込まないことも重要です。花粉ガード加工「ポルテクト®」は繊維表面に花粉が付きにくい性質を持った皮膜を形成することで、花粉が付きにくく、付着した花粉も落ちやすくなります。



繊維1本
花粉
特殊樹脂
繊維表面にはミクロの凹凸があります。この凹凸を埋めて表面を平らで滑らかにすることで、花粉が付きにくく落ちやすくなります。

SAKAI OVEX

サカイオーベックス 株式会社
URL <http://www.sakaiovex.co.jp/>
E-mail info@sakaiovex.co.jp

本社: 福井市花堂中2-15-1 〒918-8530

東京営業所: 東京都中央区日本橋本町1-1-8 日本橋本町1丁目ビル6F 〒103-0023

大阪営業所: 大阪市北区堂島2-4-27 新藤田ビル10F 〒530-0003

☎ 0776-36-5800

☎ 03-3270-4310

☎ 06-6345-9750